

カットリストの除外編集 チュートリアル

カットリストの除外編集_チュートリアル.zip



カットリストの除外編集- 概要

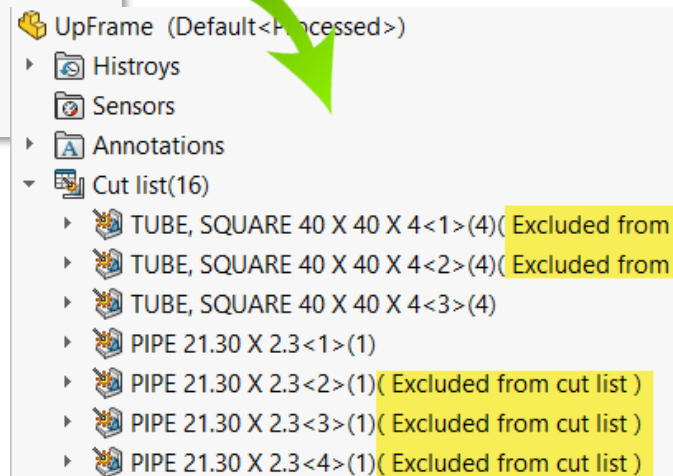
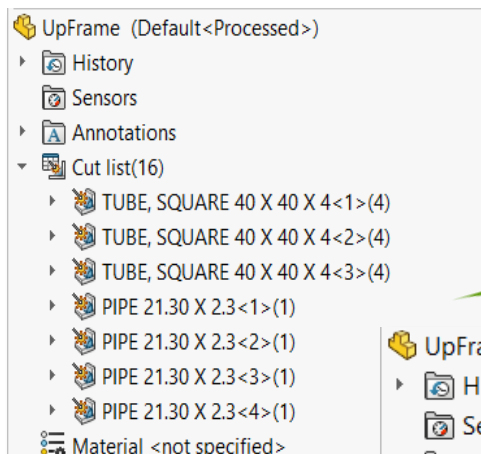
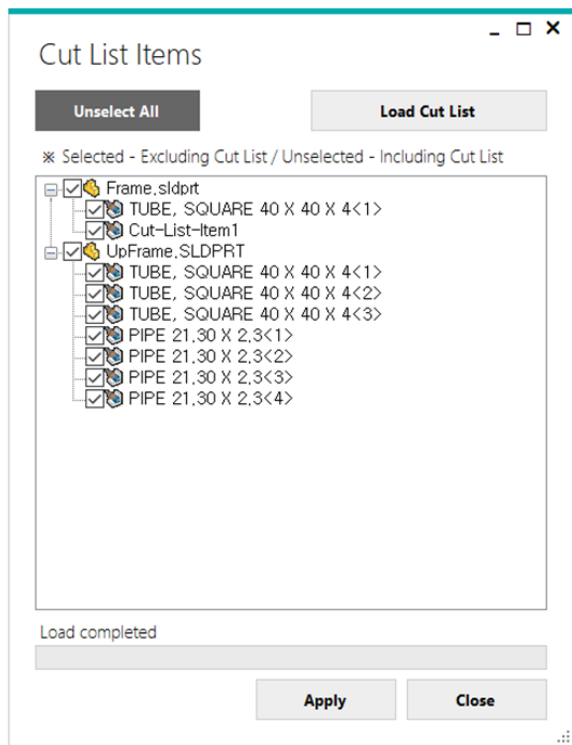
🔧 主な機能

- チェックボックス選択／解除でカットリストを除外するか含む
- 下位部品に含まれたカットリストも編集できる

⚙️ 業務効果

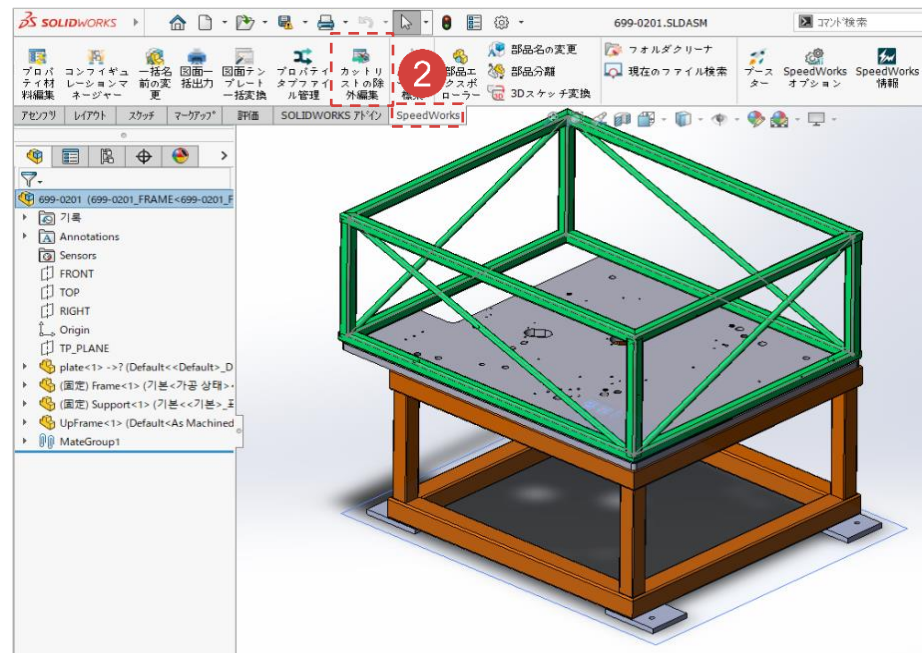
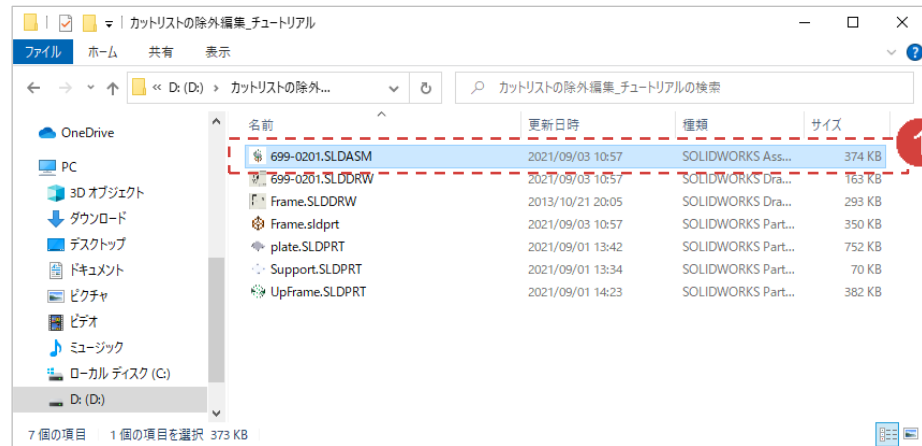
- 個別ファイルを開かず、アセンブリで一度に管理して作業時間を短縮
- アセンブリBOM出力時、不必要なカットリストのリストから簡単に除外
- 変更事項がアセンブリ／部品／図面すべて適用され、2次作業が不必要

💡 レッスン目標：レッスンを真似しながらカットリストの除外編集の使用法を学ぶ



カトリストの除外編集- 実行

- ① 例題のファイル中 699-0201.SLDASM を実行します。
- ② [SpeedWorks]タブ-[カトリストの除外編集]をクリックしてツールを実行します。



※例題ファイルは、SpeedWorksホームページのお客様サポート
 >資料室 (<http://www.speedworks.info>) でダウンロードできます。

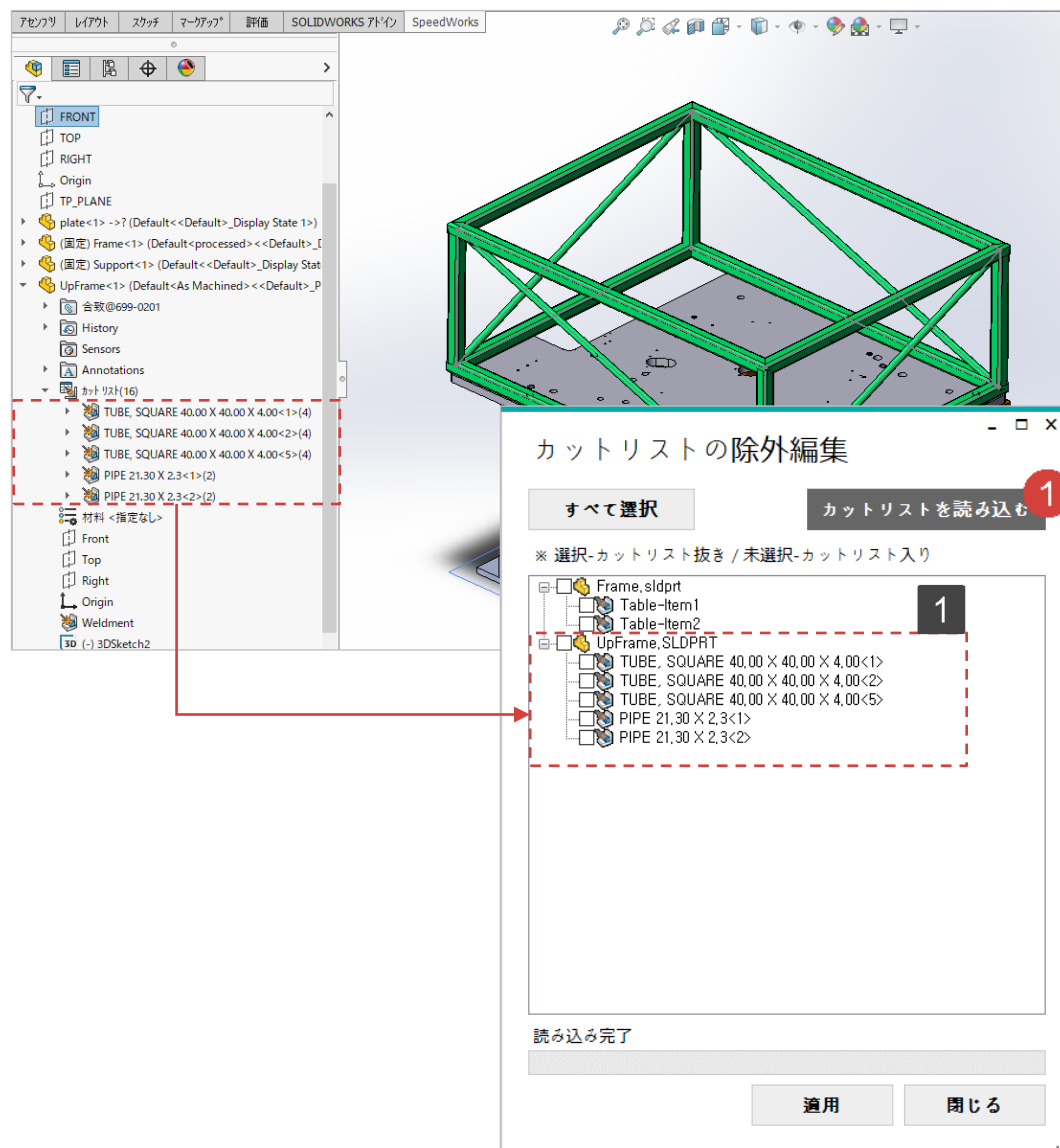
赤色の(1)で表示した部分を説明に沿って直接行います。
 黒の四角形(1)で表示した部分は追加説明及び参考事項です。

カットリストの除外編集- 読み込む

赤色の(1)で表示した部分を説明に沿って直接行います。
 黒の四角形(1)で表示した部分は追加説明及び参考事項です。

1 「カットリストを読み込む」を押して現在実行中のアセンブリファイル内に含まれているカットリストのリストを読み込みます。

1 該当のチャートは例題ファイル内に存在する699-0201.SLDASMファイルの図面に存在するBOMリストです。

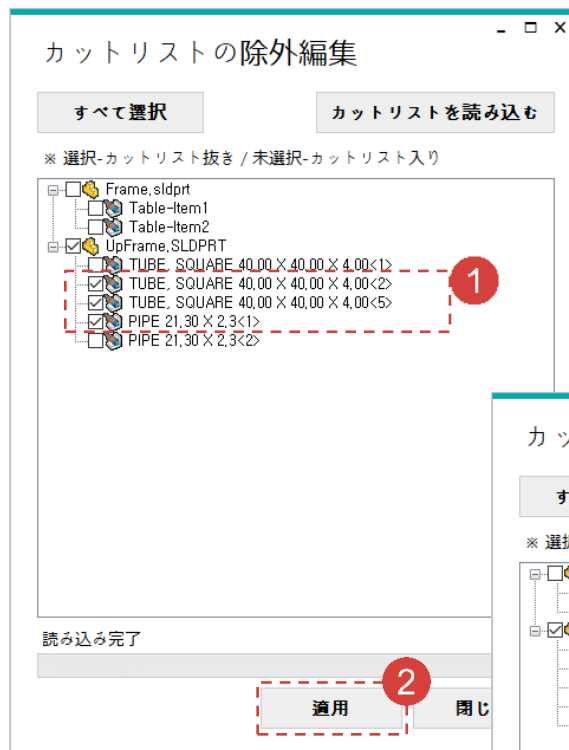


カットリストの除外編集- カットリスト編集

赤色の(1)で表示した部分を説明に沿って直接行います。
 黒の四角形(1)で表示した部分は追加説明及び参考事項です。

- ① TUBE, SQUARE 40.00 X 40.00 X 4.00<2>,<5> をチェックしてカットリストを除外する対象で選択します。
- ② 「適用」をクリックして変更事項をモデルに直接適用します。

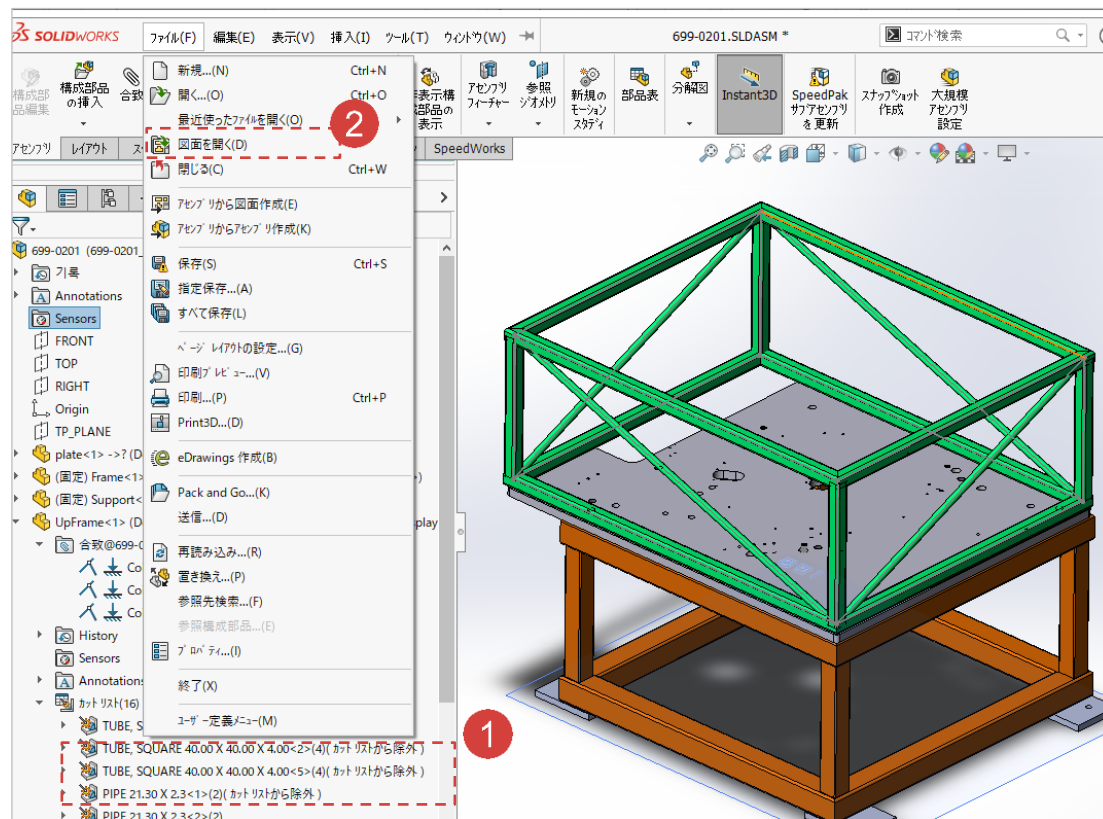
① 適用完了すると、次のように作業完了のウィンドウが開きます。「OK」ボタンをクリックしてウィンドウを閉じます。



カットリストの除外編集- 結果確認

① SOLIDWORKSのFeatureManagerで選択した部品の上に(カットリストテーブルから除外)が追加されていることを確認します。

② 「ファイル」―「図面を開く」をクリックして該当アセンブリの図面ファイルを開きます。



赤色の(1)で表示した部分を説明に沿って直接行います。
黒の四角形(2)で表示した部分は追加説明及び参考事項です。

カトリストの除外編集 - 図面の結果と確認

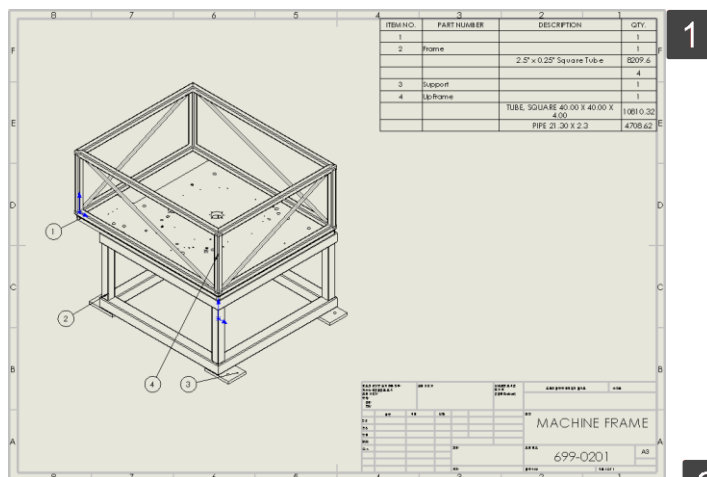
赤色の(1)で表示した部分を説明に沿って直接行います。
 黒の四角形(1)で表示した部分は追加説明及び参考事項です。

- 1 選択したカトリストテーブルが除外され、該当カトリストの変更された値が図面と連動されて変更されます。

- 1 例題ファイルの図面ファイルです。

- 2 カトリストを編集する前の図面ファイルの右側上のカトリストテーブルを拡大した状態です。

- 3 選択したカトリストの値が除外された状態のカトリストテーブルです。



ITEM NO.	PART NUMBER	DESCRIPTION	QTY.
1			1
2	Frame		1
		2.5" x 0.25" Square Tube	8209.6
			4
3	Support		1
4	UpFrame		1
		TUBE, SQUARE 40.00 X 40.00 X 4.00	10810.32
		PIPE 21.30 X 2.3	4708.62

ITEM NO.	PART NUMBER	DESCRIPTION	QTY.
1			1
2	Frame		1
		2.5" x 0.25" Square Tube	8209.6
			4
3	Support		1
4	UpFrame		1
		TUBE, SQUARE 40.00 X 40.00 X 4.00	4960
		PIPE 21.30 X 2.3	2558.02